

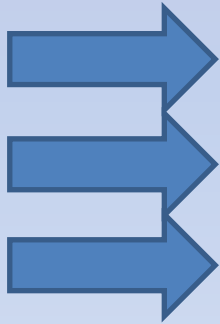


# DÉFINITION

- La compétence est « située », rattachée à une situation de travail qui impose à chacun la nécessité d'accomplir une tâche, de gérer des contraintes, d'utiliser des outils, de mobiliser son « expérience » personnelle pour atteindre un résultat. De fait, la compétence construite est reproductible et transférable à d'autres situations de nature comparable.
- La compétence est imbriquée dans un contexte qu'il faut décrire afin de l'explicitier."

# DÉFINITION

- Cela signifie que les compétences mobilisent les éléments suivants :



Des savoirs

Des savoirs faire


Des savoirs être



Une capacité d'adaptation

# Compétences et professionnalisme

- « Etre professionnel » c'est être en capacité de mobiliser les compétences attendues dans le cadre de ses situations professionnelles et être en capacité d'évoluer, de s'adapter, de suivre les évolutions des contextes de travail.

 Inscrire une formation dans une approche par les compétences c'est permettre de créer un lien entre la formation initiale et la formation continue par la valorisation des expériences vécues

# Développer les compétences

- le **travail de l'enseignant** va consister à :
- **Construire des situations** au regard des activités ou ses composantes intégrées,
- **Baliser une progression**, pour assurer le suivi des étudiants,
- **Mettre en œuvre sa capacité de jugement**, en utilisant des outils (grilles d'évaluation, listes de vérification, échelles descriptives globales...),
- **Accompagner l'étudiant** dans une démarche d'explicitation.

# Origines des situations professionnelles

- Elles peuvent être réelles ou fictives, vécues ou observées, en classe en atelier professionnel ou en stage.
- Les activités utilisées doivent correspondre à des éléments que l'étudiant a connu ou est susceptible de rencontrer.
- La situation doit être réaliste

# Construire une situation

- **Caractéristiques générale à ces situations professionnelles**
- L'étudiant est au cœur de la situation seul ou en groupe avec accès à des ressources
- Les situations ont une durée limitée
- Les tâches doivent déboucher sur une **production concrète** : des documents comptables, une note argumentée, un écrit professionnel, ...
- Les tâches doivent **avoir du sens** pour l'étudiant placées dans une démarche de réponse à une problématique de gestion.

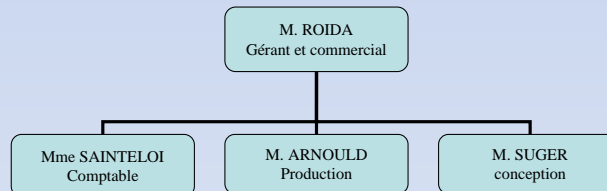
# Utilisations d'une situation

- Elle doit être la base du travail en BTS CG :
- Pour les Ateliers Professionnels en incluant une analyse de processus pour l'épreuve E6,
- Pour les cours comme introduction, base d'application ou ressources,
- Pour les exercices comme base d'énoncé.



# Exemple de situation

- La **Sarl GOBERT** est une société en création le 01 décembre N. Elle est implantée dans la zone franche du Parc Gouraud à Soissons (02) où elle réalise des prestations de publicité pour ses clients.
- **Sarl GOBERT** réalise deux types de prestations :
  - - la création de publicité pour tout type de support (annonce, slogan, campagne...),
  - - la réalisation d'affiches en 4m X 3 m pour panneaux à partir des créations.
- Le système d'information comptable est décrit dans le document 1, avec le contenu des processus.. Les salariés, qui sont aussi les associés sont représentés dans l'organigramme suivant :
- 
- 
- 
- **Vous effectuez un stage en décembre N et janvier N+1 dans cette société en création.**



# Utilisation en atelier professionnel

- On peut créer un atelier professionnel (épreuve E41) autour de ce cas (voir SARL GOBERT), en faisant réaliser des missions
- Mission d'analyse de processus
- Mission de veille informationnelle
- Mission comptable, fiscale, sociale

**Autour de la création avec utilisation du PGI**

# Utilisation en atelier professionnel

- On peut créer un atelier professionnel (épreuve E5) autour de ce cas, en faisant réaliser des missions
- Mission d'analyse de processus
- Mission de veille informationnelle
- Mission de calcul de coûts (SR, commande...), d'analyse financière, de contrôle de gestion
- Autour de la gestion prévisionnelle

# Utilisation en cours

- Processus 1 : caractéristiques du SIC, tenue et suivi des comptes clients, achats, financement, trésorerie
- Processus 2 : création de société, suivi des immobilisations,
- Processus 3 : identification des obligations fiscales, TVA, IS et autres impôts
- Processus 4 : fiche de paie, embauche, déclarations

# Conclusion

La compétence est au centre des enseignements

La compétence professionnelle est inscrite dans des situations professionnelles

L'enseignant construit des situations pour ses cours, les ateliers professionnels et les exercices afin que l'étudiant(e) réalise des activités qui lui permettent d'acquérir des compétences.